

met également à votre disposition :

**Une information  
gratuite et confidentielle  
et des actions de proximité**

\*\*\*\*\*

### SERVICE JURIDIQUE

(droit de la famille, droit du logement,  
droit des étrangers, droit du travail...)

**ACCOMPAGNEMENT INDIVIDUALISÉ  
VERS L'EMPLOI**

**MEDIATION FAMILIALE**

**LUTTE CONTRE  
LES VIOLENCES CONJUGALES**

**CIDFF**

**1 rue du Manège  
54000 NANCY**

**☎ 03 83 35 35 87**

**Email : cidff54@sfr.fr**

**Site internet :**

**<http://meurtheetmoselle-nancy.cidff.info>**

**Facebook :**

**Cidff de Nancy**

## Le **C**onseil **O**njugal et **F**amilial

Pour vous la vie de couple et la vie de famille ont de l'importance.

Si elles ne vous paraissent pas satisfaisantes prenez rendez-vous avec un conseiller conjugal et familial.

**Pour prendre rendez-vous**

**☎ 03 83 35 35 87**

Gratuité

du 1er entretien

Une participation financière en fonction des revenus sera demandée à partir du 2ème entretien.

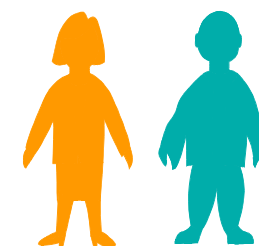
## Centre d'Information sur les Droits des Femmes et des Familles

Etablissement d'Information de  
Conseil Conjugal et Familial agréé par la  
Direction Départementale de Cohésion Sociale

**met à votre disposition  
un service de**

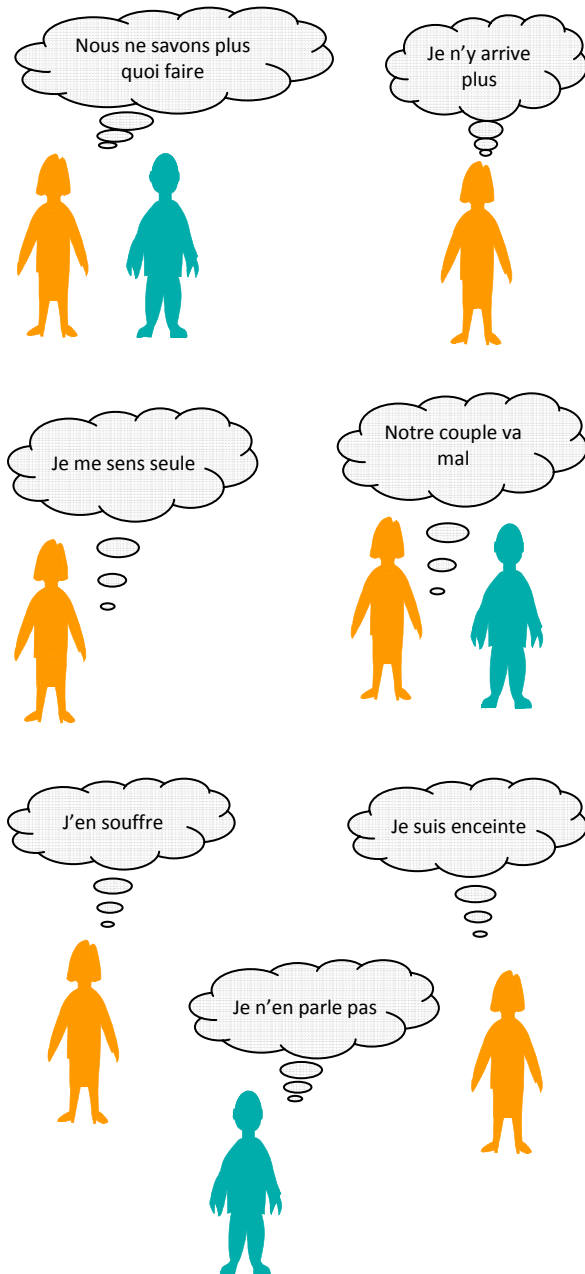
**CONSEIL CONJUGAL  
ET FAMILIAL**

**qui vous accueille  
seul(e) ou en couple**



**☎ 03 83 35 35 87**

# Le Conseil Conjugal et Familial



- **Accueillir toute personne :**  
hommes, femmes, jeunes,  
seul ou en couple.
- **Ecouter chacun dans sa réalité**  
sans porter de jugement.
- **Accompagner la personne**  
pour lui permettre de prendre  
un certain recul face à une  
situation difficile.
- **Tenir conseil, réfléchir ensemble**  
pour prendre les meilleures  
décisions.
- **Informier et orienter**

offre un **ESPACE**

de **PAROLE**

d'**INFORMATION**

d'**ANIMATION**

de **GROUPE DE PAROLE**

Le Conseiller Conjugal et Familial

est tenu au secret professionnel  
indispensable à la confiance  
réciproque.

**UNE ECOUTE, UNE AIDE, UN SOUTIEN PSYCHOLOGIQUE DE LA PERSONNE OU  
DU COUPLE EN DIFFICULTE PERSONNELLE, CONJUGALE OU FAMILIALE.**